



20 25

RAPPORT D'ACTIVITE

— CVRH Clermont-Ferrand —





« Ce n'est pas le plus fort de l'espèce qui survit, ni le plus intelligent, mais celui qui s'adapte le mieux au changement. » _ Charles Darwin.

2025 aura été une année où cette maxime a pris tout son sens aussi au CVRH de Clermont-Ferrand.

Malgré un contexte exigeant, transitions budgétaires, réorganisations structurelles et évolutions de nos outils – nous avons su transformer les défis en opportunités, grâce à l'engagement de nos équipes et à notre capacité collective à innover.

Nos résultats le prouvent :

- une activité conseil en hausse de 91 % depuis 2021,
- un accompagnement renforcé des services en mutation (notamment les DDT),
- et une offre de formation toujours plus ambitieuse, avec des modules complexes pour répondre aux enjeux des transitions écologiques et managériales.

Le déploiement national de la formation stratégique Transition Écologique (TE), piloté depuis Clermont-Ferrand, illustre cette dynamique. C'est une reconnaissance de notre expertise et de notre agilité.

Nous avons aussi consolidé nos fondamentaux :

- optimisation de nos salles (avec un taux d'occupation en hausse de 21 %),
- amélioration continue de nos processus,
- gestion budgétaire rigoureuse malgré des contraintes accrues.

L'intelligence collective et la professionnalisation restent nos leviers pour libérer le potentiel de nos agents et de nos services.

En 2026, nous poursuivrons cette trajectoire avec audace, en misant sur l'écoute, la collaboration et l'exemplarité.

Parce qu'une action publique efficace se construit avec ceux qui la portent au quotidien.

SOMMAIRE

Édito	01
Sommaire	02
CVRH de Clermont-Ferrand : une des entités d' un service aux missions et aux échelles multiples	03
Chiffres clés du CVRH	06
Quelques exemples d'actions réalisées en 2025	08
Autres missions clés du CVRH	10
Perspectives 2026	10
Infos pratiques	11

CVRH de Clermont - Ferrand :

une des entités d'un service aux missions et échelles multiples

Former

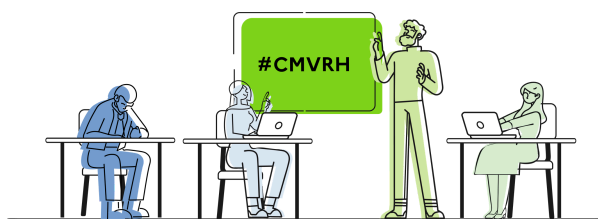
- Formation initiale après concours
- Offre de formations prises de poste et perfectionnement, diplômes universitaires
- Préparation aux examens, classe "Prépa Talent"
- Recrutement et accompagnement des formateurs internes
- Conception de formations à distance (Mentor)

Accompagner

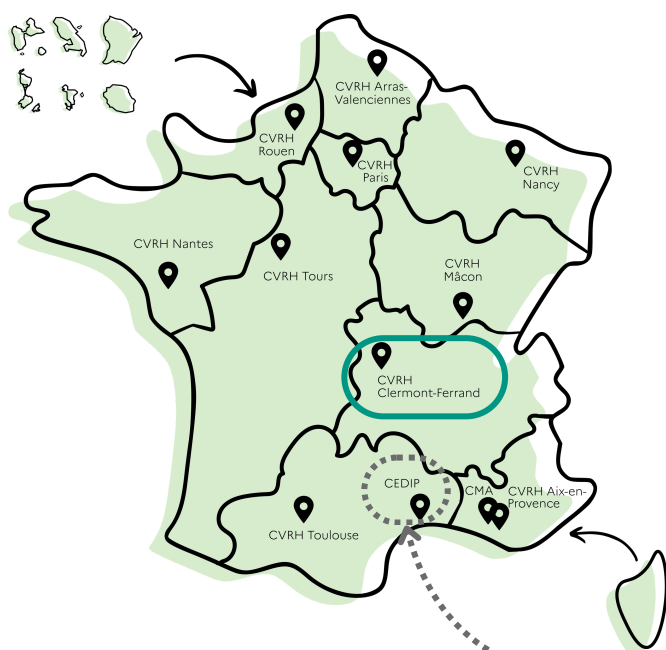
- Aide au recrutement et au renforcement de l'attractivité des services
- Appui aux organisations : réorganisations, projets de service, animation de séminaires...
- Appui aux managers, aux collectifs en difficulté
- Etudes et prospective RH, ressources méthodologiques, veille RH

Conseiller

- Conseil en évolution professionnelle
- Réalisation d'entretiens, bilans de parcours professionnel
- Parcours de mobilité: CV, lettre de motivation..
- Accompagnement des nouveaux agents
- Conseil dans l'élaboration de formations à distance





1 des 12 implantations au plus proche des territoires



- **10 CVRH** : Centre de Valorisation des Ressources Humaines
- **CMA** : Centre Ministériel d'Appui aux formations à distance
- **CEDIP** : Centre d'Études pour le Développement, l'Innovation et la Prospective en matière de ressources humaines

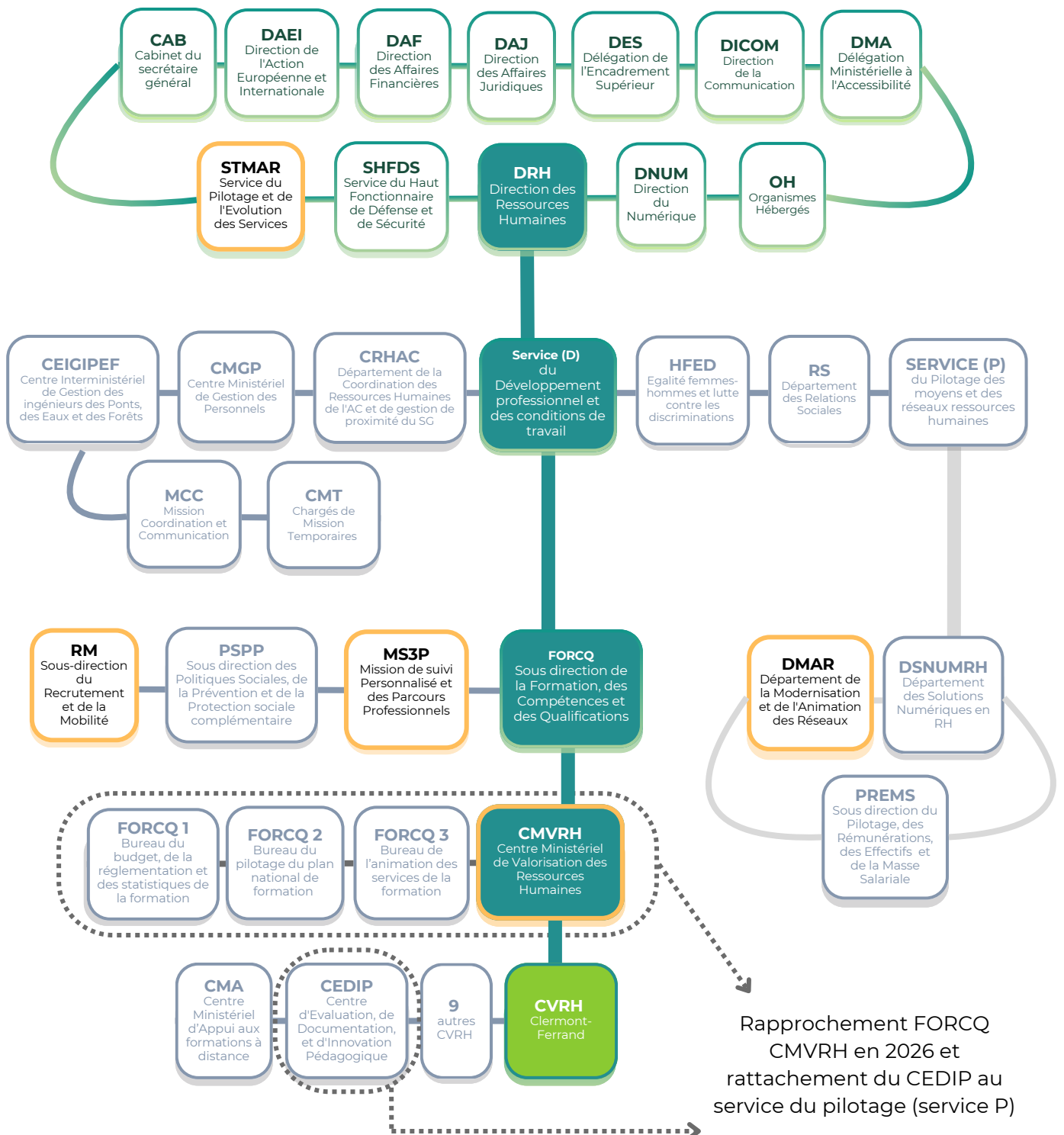
Dans le cadre d'une nouvelle réorganisation, le **CEDIP** sera rattaché au service du pilotage de la DRH du ministère en 2026.

Le positionnement du CVRH au sein du ministère et ses principaux bénéficiaires

-  Services avec lesquels le CMVRH est en collaboration étroite pour des réponses coordonnées aux bénéficiaires
-  Principaux services bénéficiaires du CMVRH

Ministères Transition Ecologique Aménagement du territoire, Transport, Ville, Logement

SECRETARIAT GENERAL 



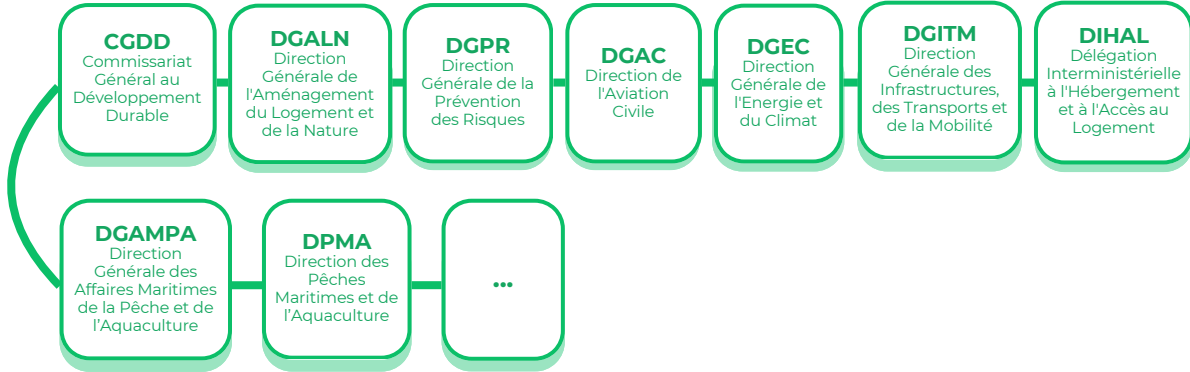


Principaux services bénéficiaires du CMVRH

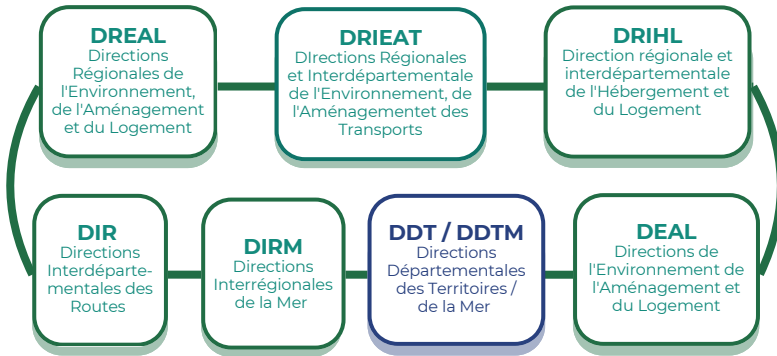


Bénéficiaires rattachés à un autre ministère

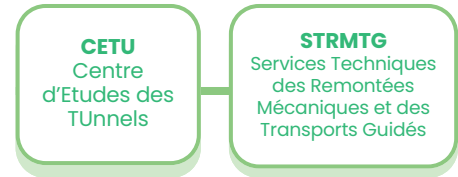
AUTRES DIRECTIONS D'ADMINISTRATION CENTRALE (non exhaustive)



SERVICES DÉCONCENTRÉS



SERVICES TECHNIQUES CENTRAUX



ETABLISSEMENTS PUBLICS



Tous les services cités ci-dessus (services du SG, directions d'administrations centrales, services déconcentrés et établissements publics) peuvent faire appel au CMVRH en complémentarité d'autres services du ministère.



CHIFFRES CLÉS DU CVRH

Formations

287

Sessions de formation



TYPES DE MAÎTRISE D'OUVRAGE

257

Sous maîtrise d'Ouvrage Centrale (MOC)

30

Maîtrise d'Ouvrage Localisée (MOL)

MODALITÉS DE MISES EN OEUVRE

192

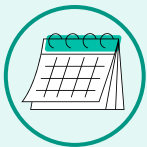
En présentiel



95

En distanciel et hybride

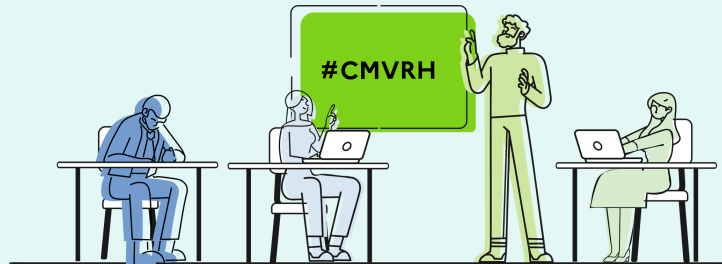
NOMBRE DE JOURNÉES STAGIAIRES



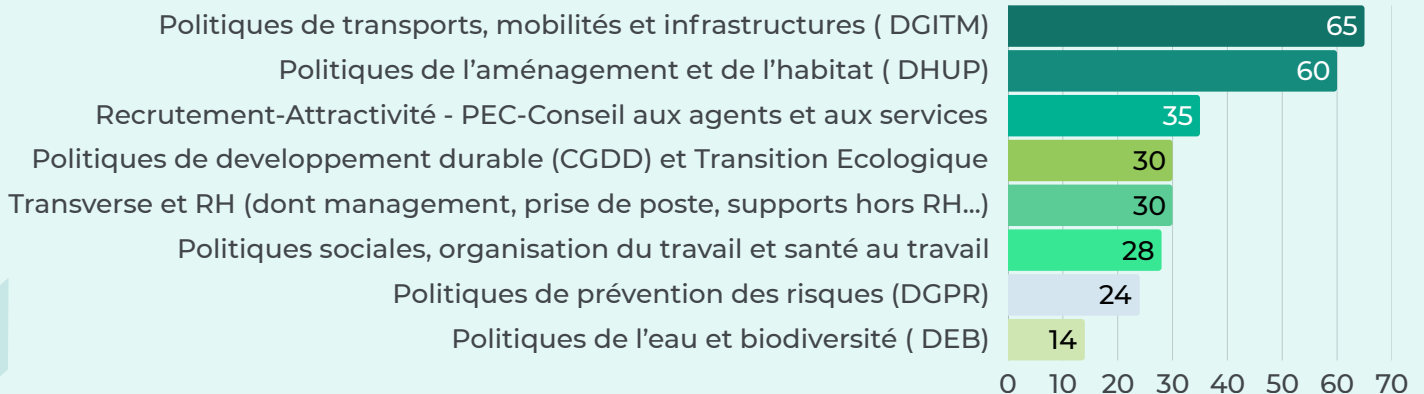
6 850*

jours de stagiaires

* Données estimées dans le contexte de changement de l'outil de suivi de l'activité de formation en 2025.



RÉPARTITION DES SESSIONS DE FORMATIONS PAR DOMAINE

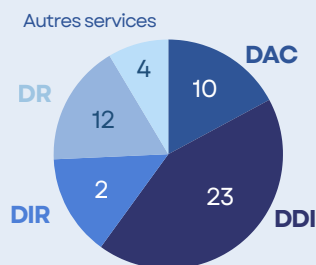


Conseil aux services



51 Missions réalisées

NOMBRE DE MISSIONS PAR TYPE DE SERVICE



4 missions longues de 20 à 28 jours

TYPES D'ACCOMPAGNEMENTS

22 Conception / Appui à la conception

2 Production et partage de connaissances

17 Accompagnements d'Agents / de collectifs (QVCT, organisation, accompagnement managérial.)

3 Production et aide à l'élaboration d'outils

Attractivité



Et **7** Appui aux recrutements

- Forum Régional de la mobilité
- Quinzaine de l'emploi public
- Forum Handicap

Conseil Agent

283 Accompagnements individuels (+90% depuis 2021)



95% En distanciel (et présentiel à la carte)



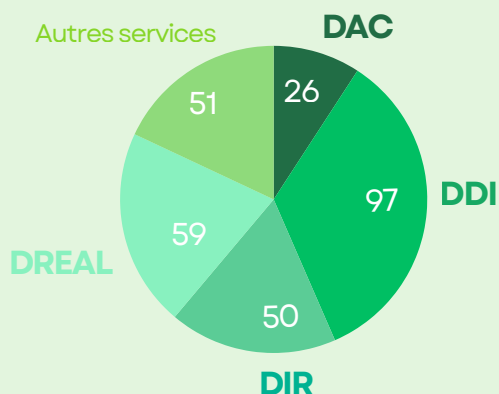
90% de réservation aux permanences mensuelles



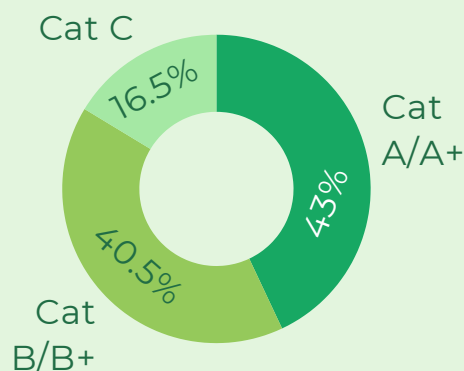
96% d'agents satisfaits*

*Source : Enquête de satisfaction du CVRH de Clermont-Ferrand - Nombre de réponses : 54 personnes

NOMBRE D'ENTRETIENS REALISES PAR SERVICE



CATEGORIES DES PERSONNES ENTRETENUES



QUELQUES EXEMPLES D' ACTIONS RÉALISÉES EN 2025

Le CMVRH : au coeur de l'accompagnement des transformations liées à l'intelligence artificielle



En 2025, le CVRH a pleinement inscrit son action dans l'accompagnement des transformations liées à l'intelligence artificielle. L'IA n'est plus un futur : elle est déjà présente dans nos façons de travailler.

Entre productivité accrue et explorations éthiques, le CVRH propose une sélection de ressources et de dispositif d'accompagnement pour éclairer cette révolution humaine et technologique. Face aux attentes croissantes des services, le CVRH a déployé une offre intégrée, articulant formation, conseil et appui aux collectifs. Cette complémentarité constitue un marqueur de notre identité : former et outiller pour accompagner une mise en œuvre concrète.

Sur le volet formation, plusieurs webinaires ont été organisés afin de poser les fondamentaux : *Qu'est-ce que l'intelligence artificielle ? Comment fonctionne-t-elle ? Quels usages concrets pour les missions des agents du ministère ? Quelles limites juridiques, éthiques et organisationnelles devons-nous intégrer ?*

Ces temps d'acculturation ont permis de dépasser les représentations parfois fantasmées de l'IA pour en faire un objet professionnel maîtrisé et inscrit dans un cadre responsable. Ils ont également favorisé le partage d'expériences et l'émergence d'une culture commune.

> Une illustration : le séminaire des cadres de la DDT de la Drôme

Au-delà de la sensibilisation, le CVRH a affirmé sa capacité de conseil opérationnel. L'animation du séminaire de la DDT de la Drôme en constitue une illustration concrète.



Dans un contexte d'évolution rapide des pratiques, il s'agissait d'outiller les chefs de service afin qu'ils puissent intégrer, dans leur programme annuel, au moins une action mobilisant l'IA. L'ambition était double : encourager l'expérimentation et structurer le développement des compétences.

À travers des ateliers collaboratifs, les encadrants ont construit une grille de lecture leur permettant d'identifier les tâches susceptibles d'être confiées, en tout ou partie, à des outils d'IA : analyse documentaire, préparation de synthèses, appui rédactionnel, traitement de données. Ils sont repartis avec un plan d'accompagnement progressif de la compétence IA pour leurs équipes, conciliant montée en compétences, sécurisation des usages et développement du service public.

Cette démarche illustre la réactivité du CVRH face aux besoins des services et sa capacité à transformer une thématique émergente en levier d'innovation managériale.

Former, conseiller, structurer : telle est l'ambition de cette offre intégrée. En 2025, le CVRH confirme ainsi son rôle d'acteur clé, au service d'une administration plus efficiente, plus collaborative et résolument tournée vers l'avenir.



L'intelligence collective : un levier au service des politiques publiques et des agents du pôle ministériel

En 2025, le CVRH a choisi d'investir un sujet nouveau au service de l'exigence managériale et du développement des compétences transversales des agents : l'intelligence collective.

Fidèles à notre fil rouge – l'innovation – nous avons renforcé notre expertise pour élargir notre champ de compétences et gagner en visibilité sur cette thématique.

En première intention, l'équipe du CVRH a suivi une formation dédiée, animée par un prestataire externe. Cette montée en compétences nous a permis d'intégrer de nouvelles méthodes, de nouveaux outils et une posture de facilitation.

Ensuite, pour décupler cette dynamique à l'échelle de la région, nous avons appuyé plusieurs services dans la formation d'agents facilitateurs pour les professionnaliser à l'intelligence collective :

- conception et déploiement d'une formation complète de 2 jours, adaptée au contexte de leurs métiers et à visée opérationnelle. N'hésitez pas à nous contacter pour la déployer dans vos services
- form-action de facilitateurs dans la conception de leur propre séminaire des cadres
- appui à la structuration de groupe de facilitateurs de type « Lab' » : clarification du cadre d'intervention, outils partagés, regard miroir sur les pratiques, travail sur la posture et développement de leur réseau.

A terme, **notre objectif est de contribuer à développer cette compétence douce** dans les territoires au service des politiques publiques du pôle ministériel, **d'autonomiser les services** dans l'animation de leurs projets transversaux et enfin de **consolider et animer un réseau de facilitateurs** formés à l'échelle régionale.

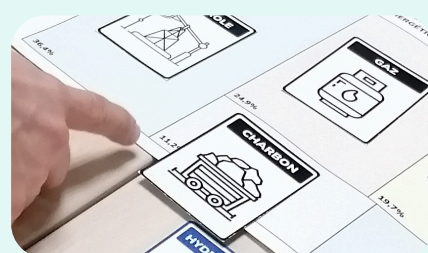


Un accompagnement pour faciliter la formation des agents de directions départementales des territoires à la transition écologique.

En 2025, le CVRH de Clermont-Ferrand a formé 16 animateurs de l'atelier "Enjeux des trois crises environnementales et leur interaction".

Les stagiaires suivaient 3 étapes :

- participer à l'atelier
- se former à l'animation de cet atelier
- se faire superviser dans une animation d'atelier en autonomie dans leur DDI



La formation a été mise en place pour répondre aux besoins exprimés en comité d'orientation du CMVRH en région Auvergne-Rhône-Alpes.

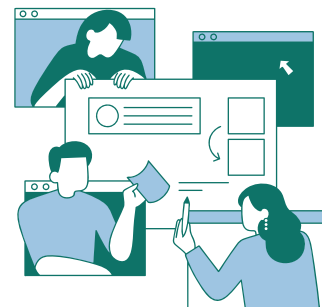
Quatre Directions départementales Interministérielles souhaitaient massifier la formation de leurs agents et en profiter pour créer transversalité et cohésion au sein de leurs équipes. Le vivier des formateurs internes occasionnels n'était pas disponible au sein de leur ministère de rattachement pour leur permettre de mettre en place leur projet.

Le CMVRH a donc apporté un accompagnement pour leur permettre de déployer par les ateliers auprès de leurs agents.

AUTRES MISSIONS CLÉS DU CVRH

En plus des actions présentées ci-dessus, le CVRH de Clermont-Ferrand participe à des missions nationales telles que :

- Appui stratégique, technique et financier à la maîtrise d'ouvrage nationale pour le déploiement de formations appartenant à certaines thématiques :
 - transition écologique,
 - biodiversité,
 - infrastructures – Transports en particulier terrestres – Mobilité – Navigation fluviale,
 - sécurité des ouvrages hydrauliques,
 - politiques sociales, organisation et santé au travail.
- Contribution active au renouvellement de l'offre en conseil à l'agent du CMVRH :
 - conception et expérimentation des nouveaux Bilans de parcours professionnel individuel (BPPI) ou collectif (BPPC) qui remplacent l'ancien bilan de carrière ;
 - harmonisation de l'offre de webateliers et webinaire thématique sur la mobilité
- Animation de réseau :
 - copilotage du réseau formation du CMVRH,
 - membre de la gouvernance du Club Climat et Résilience Auvergne-Rhône-Alpes
 - contribution à la démarche nationale Attractivité : participation au réseau national, appuis aux RZGE et aux recruteurs, intervention lors d'évènements grands publics



PERSPECTIVES 2026

- ➡ **Optimiser notre capacité de réponse aux besoins de nos services bénéficiaires ;**
 - En diversifiant notre offre de formation (distanciel MENTOR, offre saisonnière) ;
 - En approfondissant nos modalités d'évaluation d'acquisition de compétence ;
 - En réactivant les partenariats locaux (CAFOC, ENTPE, IRA) ;
 - En renforçant l'ancrage territorial du CMVRH, comme horizon de la réorganisation du service à compétence nationale ;
 - En poursuivant et développant notre offre intégrée, alliant formation et conseil pour répondre aux mieux aux besoins des services de la région et créer des synergies inter-services.
- ➡ **Poursuivre l'accompagnement des transitions :**
 - En pilotant la stratégie nationale de déploiement des formations à la transition écologique de l'ensemble des agents du pôle ministériel et en assurant sa traduction locale en AURA ;
 - En développant les compétences des agents du CVRH et des agents des services bénéficiaires autour des pratiques et usage des outils d'IA ;
 - En accompagnant les services dans leurs démarches managériales visant notamment l'adaptation aux évolutions des missions ;
 - En accompagnant et valorisant les parcours professionnels des agents du pôle ministériel.

INFOS PRATIQUES

MODALITÉS D'ACCÈS AUX FORMATIONS



- **SITE INTRANET MINISTERIEL DE LA FORMATION**

Regroupe l'offre de formations du CMVRH et au-delà, les offres de formation des DREAL, DIR, DIRM... avec abonnement possible sur des thématiques.

ABONNEMENT

Vous avez désormais la possibilité de vous abonner à une liste de diffusion des dernières sessions publiées. Cette liste est personnalisable selon les critères choisis.

- **RENOIRH FORMATION - Self Agent**

Pour formuler vos demandes d'inscription à des sessions de formation.


- **MENTOR.GOUV.FR**

Plateforme interministérielle de formation en ligne



CONDITIONS D'ACCUEIL

ACCES ET CONTACT

 16 rue Aimé Rudel - 63370 LEMPDES

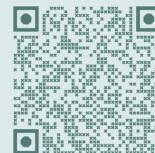
 **Contact:**

se reporter à l'organigramme disponible ci-dessous et mis à jour régulièrement sur le site du CMVRH:

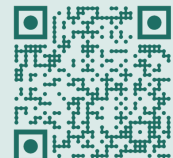


POUR PLUS D'INFORMATIONS

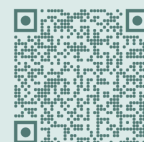
Page du CVRH



Site du CMVRH



Newsletter
CMVRHavecVous



LinkedIn



Via #CMVRH

AGRIM : LE RESTAURANT ADMINISTRATIF



Les stagiaires et intervenants ont accès à un restaurant administratif dans le même bâtiment que le CVRH.

Ce restaurant propose un certain nombre de produits bio et/ou approvisionnés en circuit court. Vous y serez accueillis par une équipe sympathique. La salle de restauration se veut conviviale, plus proche de l'esprit restaurant que de l'esprit cantine.

ORGANIGRAMME CVRH DE CLERMONT- FERRAND

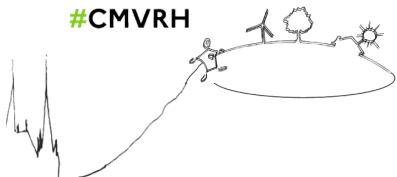
- AU 1ER MARS 2026 -



DIRECTION

Valéry MAUDUIT - 06 99 90 20 71
Directeur

Facilitateur de vos transitions
#CMVRH



Alexandre BRETEAU - 06 58 30 62 35
Directeur Adjoint

Hélène GRANDHOMME - 06 60 10 05 64
Conseillère transitions, pédagogie
communication

Mélissa CISSÉ - 06 58 30 44 30
Chargée de mission transition écologique -
Apprentie



CONSEIL AUX SERVICES ET À L'AGENT

Margot BARNOLA - 06 62 32 72 25
Responsable de Pôle

Matthieu GUYOT - 06 33 88 55 68
Responsable Adjoint

Véronique MAILLOT - 06 34 68 50 68
Conseillère en mobilité carrière et en organisations

Béatrice GAUDIN - 06 60 10 46 89
Conseillère en mobilité carrière et en
organisations

Sylvie MENAT - 06 67 37 34 17
Conseillère mobilité carrière

Naline FAROUK - 06 67 80 23 58
Chargée de projet RH Conseil en Organisations -
Apprentie



FORMATION ET PROFESSIONNALISATION

Audrey MEGNIEN - 06 33 88 42 86
Responsable de Pôle

Christelle MOURGUES - 06 60 10 13 12
Responsable Adjointe

Chargé(e)s Projet Formation

Annie DUMOND - 06 67 37 33 45
Hygiène - Sécurité

Christèle HOAREAU - 06 65 81 74 70
Infrastructures et Transports, PONSOUH

Christelle GAULE - 06 62 40 65 73
Aménagement, Habitat

Frédéric PELLOUX* - 06 60 10 48 93
Infrastructures et Transports

Marie-Pierre LAMARTINE - 06 33 88 50 38
CTT

Nelly FAIVRE - 07 64 34 90 86
Risques naturels, RH, finances

Pascale VESCHAMBRE - 06 33 88 45 29
P.E.C

Sandrine DELOLME - 06 60 09 85 70
Gestion administrative FIO, Formations
management et valeurs de la République

Sandrine GIRARDI - 06 60 10 46 66
Risques naturels (SHAPI)

Sylvie MARQUANT - 06 64 11 39 52
Eau - Biodiversité

Véronique SERONIE - 06 60 09 95 86
Parcours service social, Qualité de la construction

*Correspondant prévention



SECRETARIAT GÉNÉRAL


Audrey DANYLAK-MATON p.i -
06 60 09 91 24
Secrétaire général

Audrey DANYLAK-MATON - 06 60 09 91 24
Adjointe SG / Responsable Achat/ Comptabilité

Clément BLANCHET - 06 58 30 44 86
Responsable informatique
Chargé des solutions numériques

Julia PARVEDY - 06 58 30 44 12
Gestionnaire administrative et comptable - Vacataire

Chloé CHATAING - 06 67 80 24 41
Chargée de projet RH - Apprentie



Secrétariat général
Direction des Ressources Humaines
CMVRH-CVRH de Clermont-Ferrand
16 rue Aimé Rudel
63370 LEMPDES