



**PRÉFET  
DU  
PUY-DE-DÔME**

*Liberté  
Égalité  
Fraternité*

# INTENSITÉ URBAINE : Un outil pour une consommation maîtrisée des espaces

*Juin 2022*

# Sommaire

- 1. Objectifs et construction du document**
- 2. Méthodologie**

# OBJECTIFS ET ARCHITECTURE DU DOCUMENT

- Objectifs :**
- Faire prendre conscience à une commune de l'impact de son évolution sur l'artificialisation des sols en 60 ans
  - Permettre de prioriser les disponibilités foncières proches des aménités fortes de la commune

- Document en 5 parties :**
- 1- Introduction
  - 2- Méthodologie
  - 3- Les fiches par communes
  - 4- Conclusion
  - 5- Glossaire

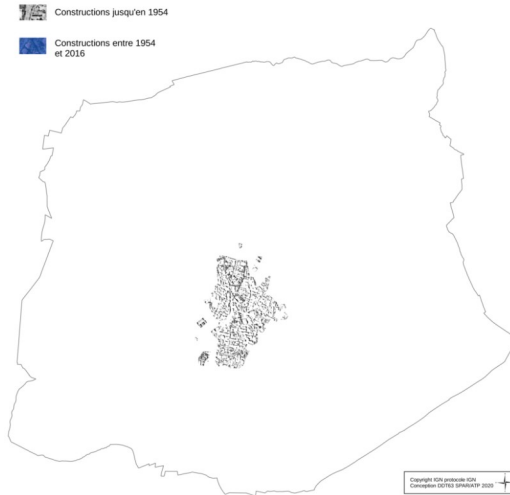
# MÉTHODOLOGIE

- 1- Evolution de l'urbanisation entre 1954 et 2016
- 2- Evolution de la population et de la tache urbaine
- 3- Disponibilités foncières (dents creuses / extensions)
- 4- Intensification urbaine

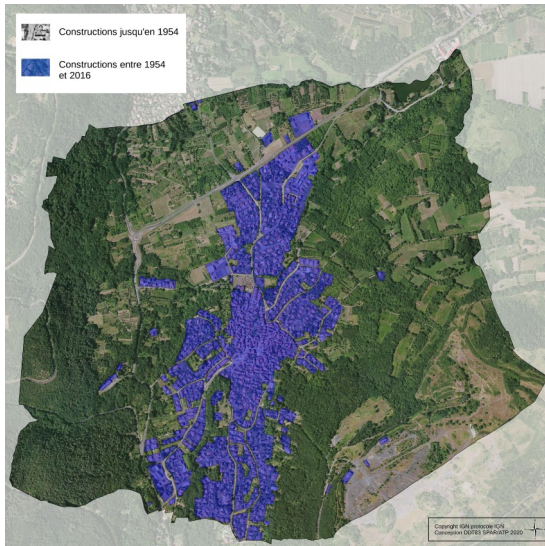
# LA MÉTHODOLOGIE

## 1- Comparaison des taches urbaines 1954-2016 par photo-comparaison

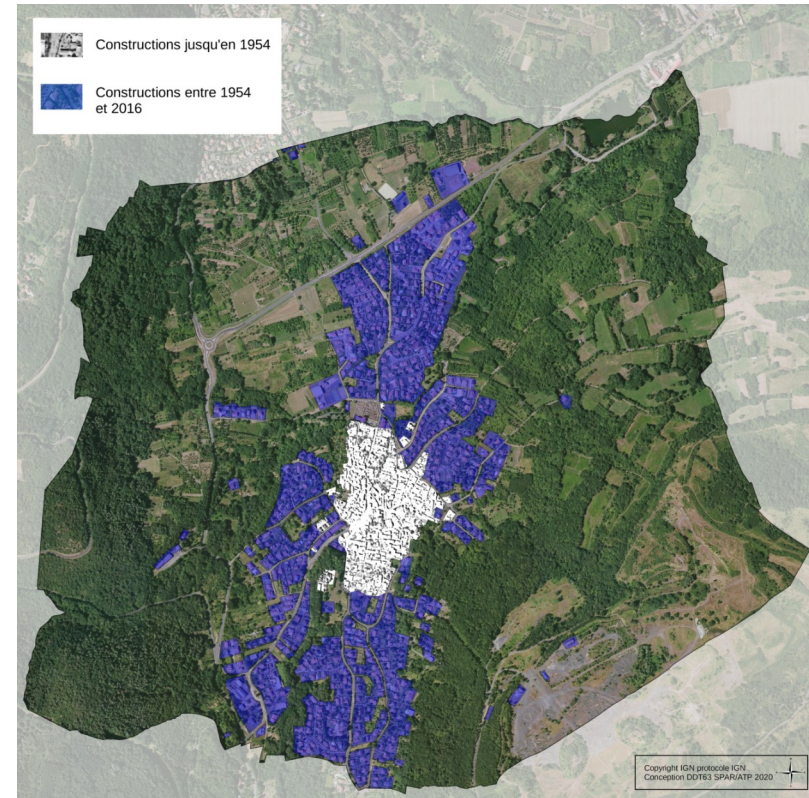
**Tache  
Urbaine  
1954**



**Tache  
Urbaine  
2016**



**Superposition des taches urbaines 1954 et 2016**

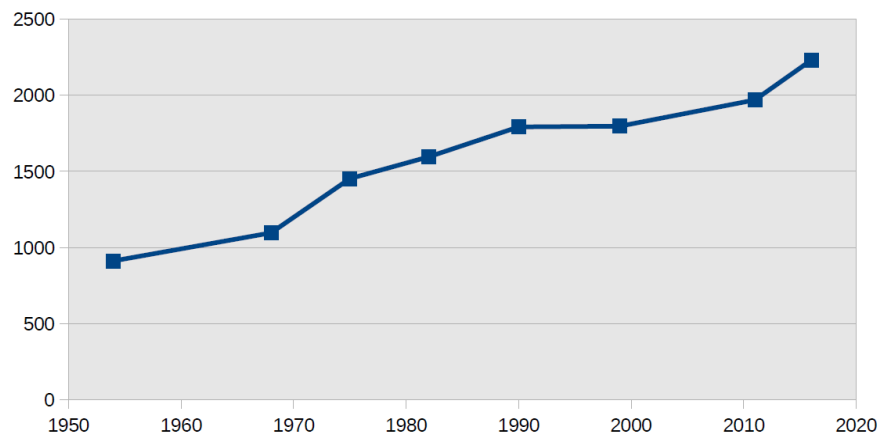


**Permet de visualiser l'importance de l'artificialisation des sols**

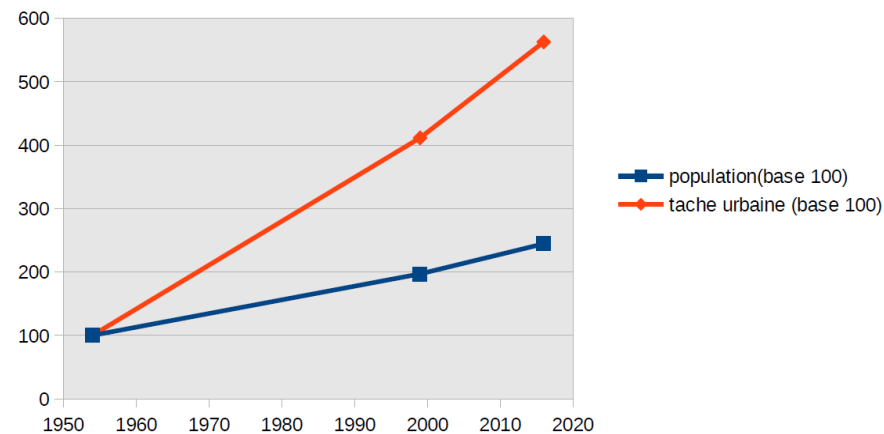
## 2- Evolution de la population et tache urbaine

Comparaison, en base 100, de l'évolution de l'urbanisation (tache urbaine) avec celui du total de la population de 1954 à 2016.

Evolution de la population de Nohanent entre 1954 et 2016



Évolution de l'urbanisation et de la population de Nohanent depuis 1954



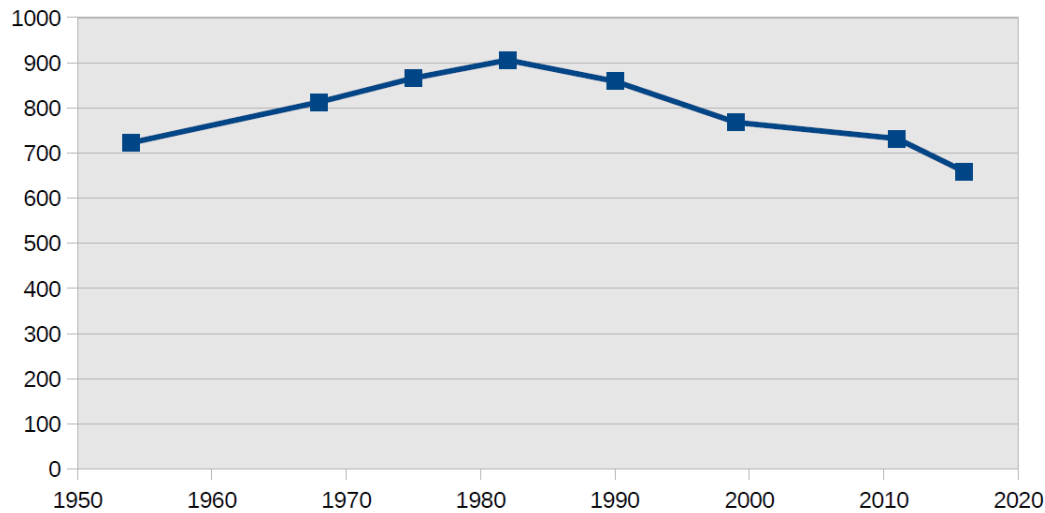
**Permet d'appréhender l'écart entre consommation d'espace et évolution de la population**



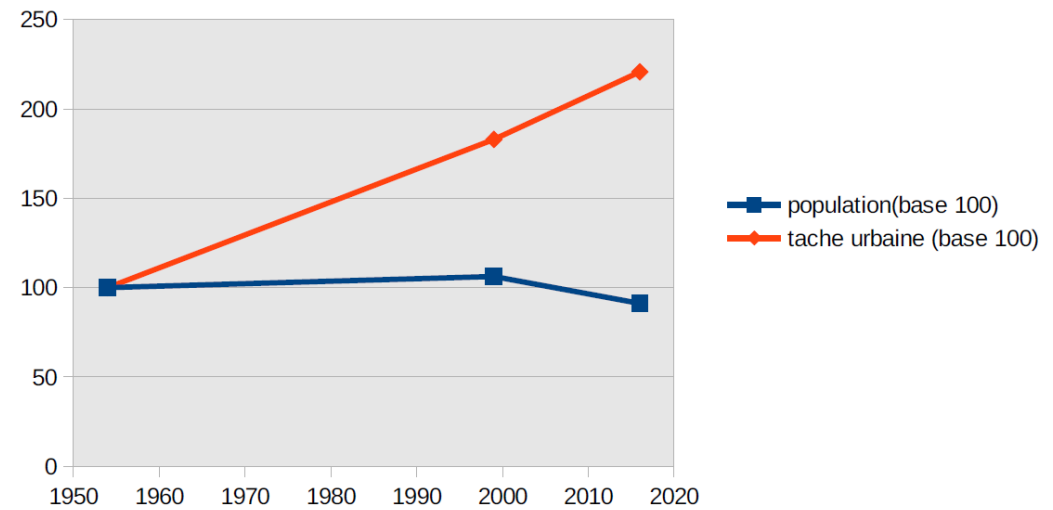
## Autre exemple

Comparaison, en base 100, de l'évolution de l'urbanisation (tache urbaine) avec celui du total de la population de 1954 à 2016.

Evolution de la population de Pontaumur entre 1954 et 2016



Évolution de l'urbanisation et de la population de Pontaumur depuis 1954



## 3- Disponibilités foncières

- première détermination et classification par le SIG
- analyse manuelle pour statuer de la pertinence réelle des dispos foncières et de leur classification en dent creuse ou extension

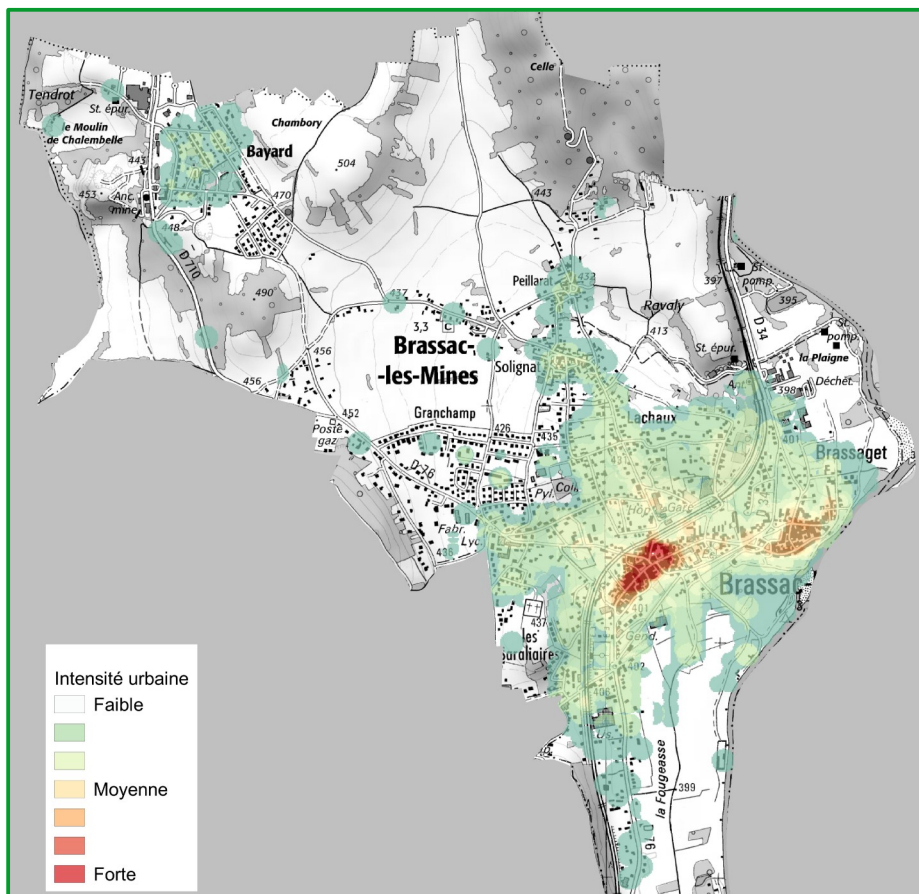


**Permet d'appréhender les disponibilités foncières et leur classification sur une commune**



## 4- Intensité urbaine

- pondération selon différentes thématiques (logements, commerces, densité habitat, services publics ...) qui donne une carte de chaleur



Permet de visualiser les niveaux d'intensités de « vie » d'un territoire

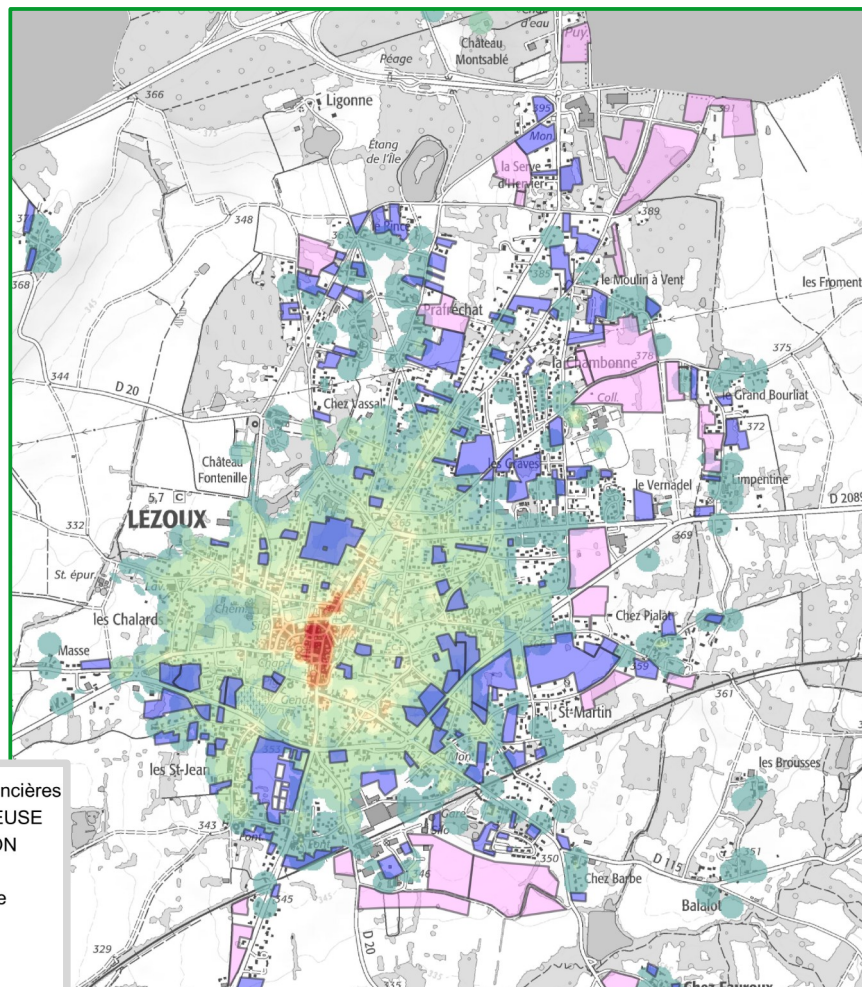
# CONCLUSION

→ Outil pour sensibiliser, communiquer avec les élus

→ Utilisé dans les démarches PLU(i), PvdD, ACV

→ Permet d'aborder les sujets : densité, logements vacants, dents creuses, ...

=> le ZAN !



Permet de visualiser les parcelles disponibles et d'en appréhender la pertinence d'utilisation au regard de sa classification et de sa proximité avec l'intensité urbaine forte



**PRÉFET  
DU  
PUY-DE-DÔME**

*Liberté  
Égalité  
Fraternité*

## Étude consultable sur :

<http://www.puy-de-dome.gouv.fr/operation-de-revitalisation-du-territoire-r2130.html>

